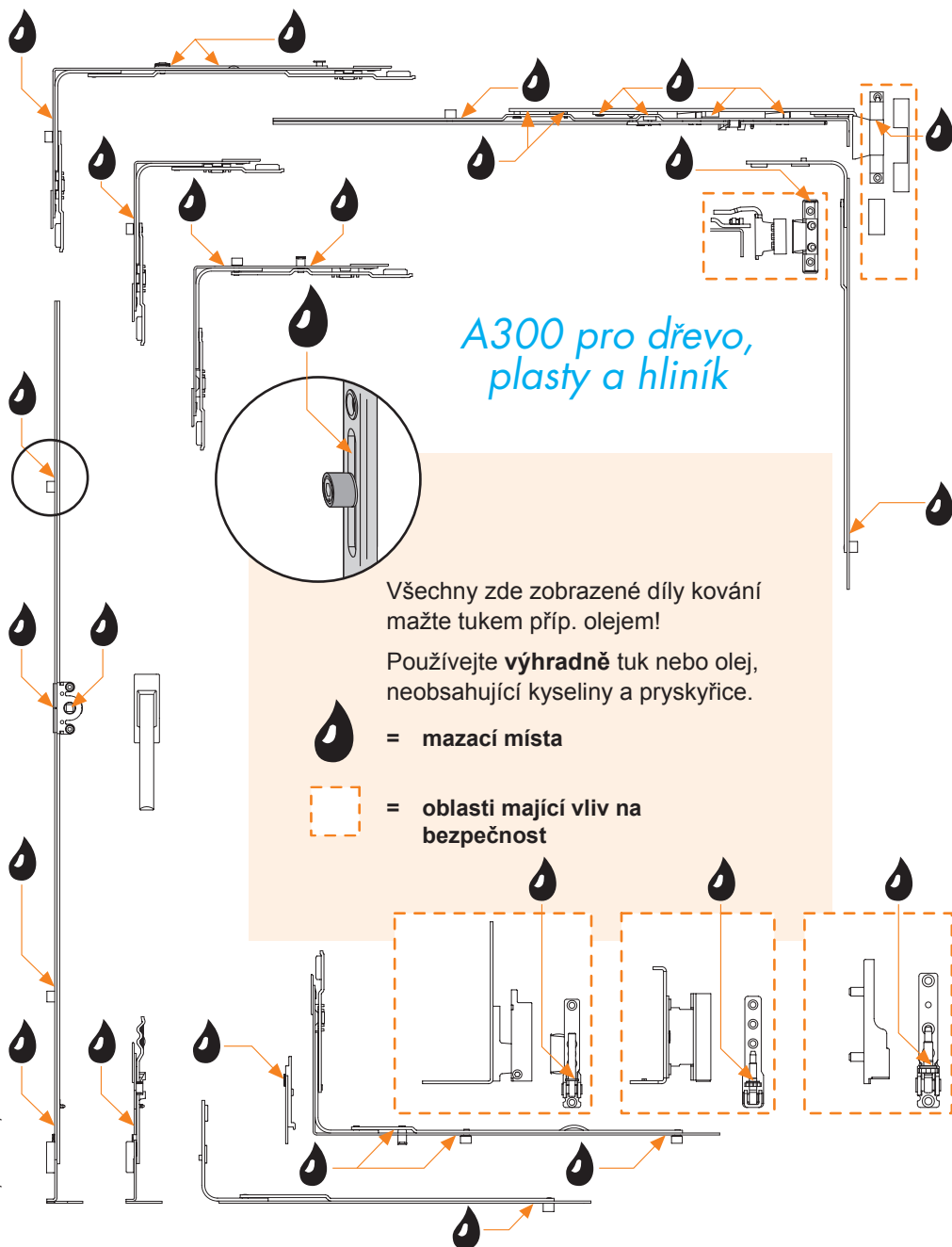


Návod na údržbu



A300 pro dřevo,
plasty a hliník

Všechny zde zobrazené díly kování
mažte tukem příp. olejem!
Používejte **výhradně** tuk nebo olej,
neobsahující kyseliny a pryskyřice.

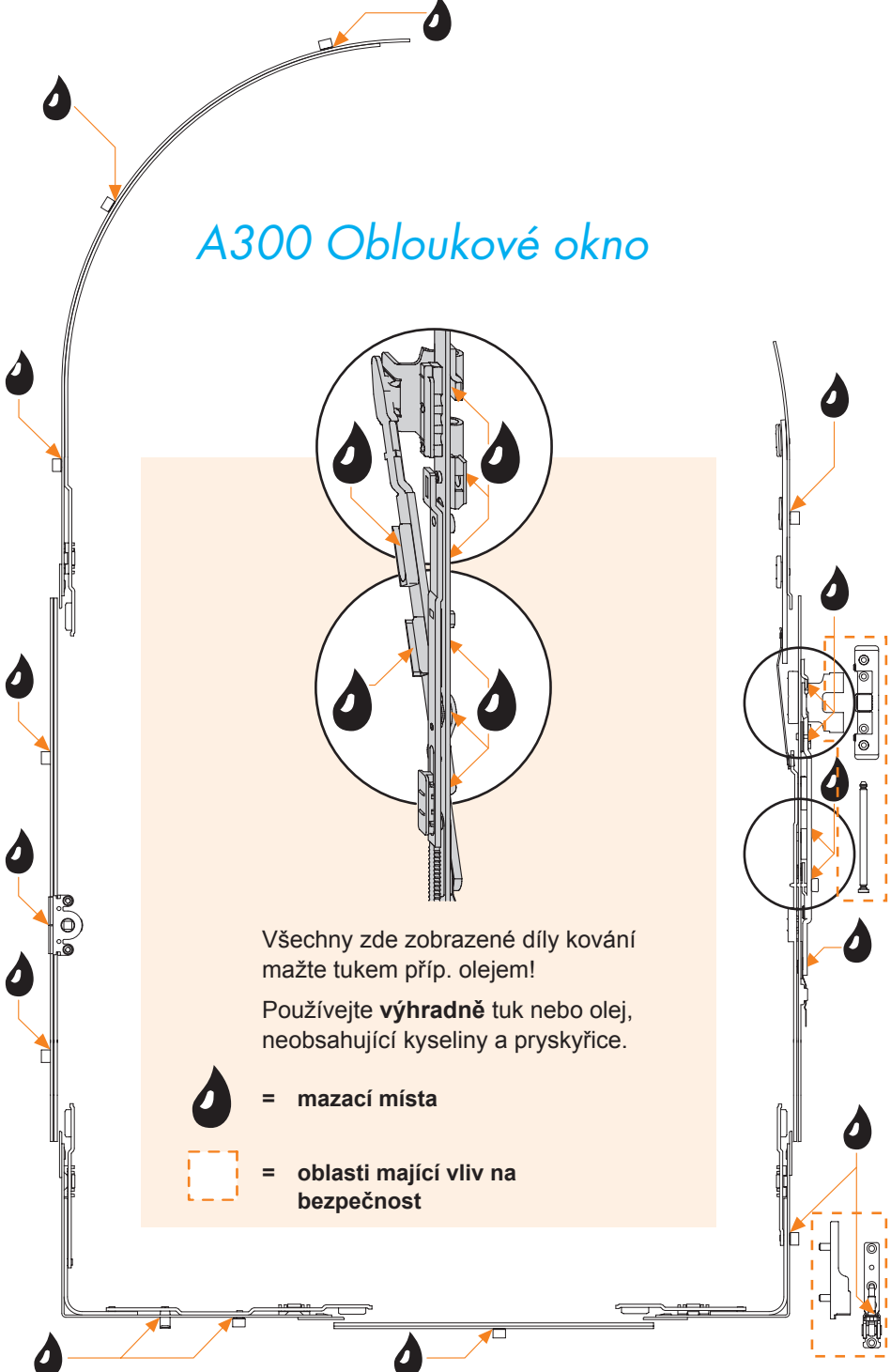


= mazací místa



= oblasti mající vliv na
bezpečnost

A300 Obloukové okno



Všechny zde zobrazené díly kování
mažte tukem příp. olejem!

Používejte **výhradně** tuk nebo olej,
neobsahující kyseliny a pryskyřice.



= mazací místa



= oblasti mající vliv na
bezpečnost

Důležitá upozornění pro konečné uživatele:

Vaše okna/dveře jsou vybavena vysoce hodnotným kováním SIEGENIA-AUBI. Aby zůstal zachován lehký chod a bezvadná funkce kování musíte minimálně **jednou ročně** provádět (nechat provést) následující údržbu:

- Mazat nebo olejovat všechny pohyblivé díly a uzavírací místa (🔧), viz strana 1 a 2. Používejte **výhradně** tuk nebo olej neobsahující kyseliny a pryskyřice.
- Vyzkoušejte správnou polohu a opotřebení všech dílů kování majících vliv na bezpečnost (🔧). Dotáhněte připevňovací šrouby, příp. vyměňte poškozené díly. Pokud nejsou panty (🔧) na Vašem okně vybavené krytkami, vyzkoušejte, zda je čep horního ložiska zasunut zdola až na doraz. Pokud čep z horního ložiska vyčnívá, zavřete nejdříve okno a zatlačte čep nahoru až na doraz.

Vaše okenní elementy čistíte pouze jemnými, pH-neutrálními čistícími prostředky v ředěném stavu. Nepoužívejte nikdy agresivní, kyseliny obsahující, čistící nebo mycí prostředky, neboť by mohly poškodit korozní ochranu dílů kování.

Přesto dále doporučujeme pro udržení kvality povrchu po vyčištění ošetřit horní plochu kováním olejem, neobsahujícím silikon a kyseliny, např. olejem na šicí stroje.

Pozor, při poruchách funkce kování je nebezpečí poranění!

Pokud okenní element bezvadně nefunguje, nesmíte jej dále používat. Zabezpečte jej a nechte neprodleně opravit odbornou firmou.

Následující práce smí být prováděny pouze odbornou firmou:

- výměna dílů kování
- vyvěšení a zavěšení křidel
- všechny seřizovací práce na kování, obzvláště na rohových pantech, ložiskách a nůžkách viz strana 5 až 8.



Dbejte na:

Nesmí být použity **žádné** těsnící tmely, které obsahují ocet nebo kyseliny nebo které by mohly spolu s látkami na okně nebo v jeho bezprostředním okolí, tyto vytvořit.

Přímý kontakt s těsnícím tmelem, stejně tak jako s jeho výpary mohou povrchovou úpravu kování poškodit.

Při povrchové úpravě okna nebo balkonových dveří -např. při lakování nebo lazurování, je třeba všechny díly kování z této povrchové úpravy vyloučit a před jejich znečištěním chránit.

Některé klimatické podmínky způsobují „pocení“ skla, rámu a dalších dílů na okně. Pravidelné a vydatné větrání zabraňuje vzniku vlhkosti. Proto je podle používání místnosti nutné nechat okno 3 - 4 krát za den cca. 5 minut otevřené.

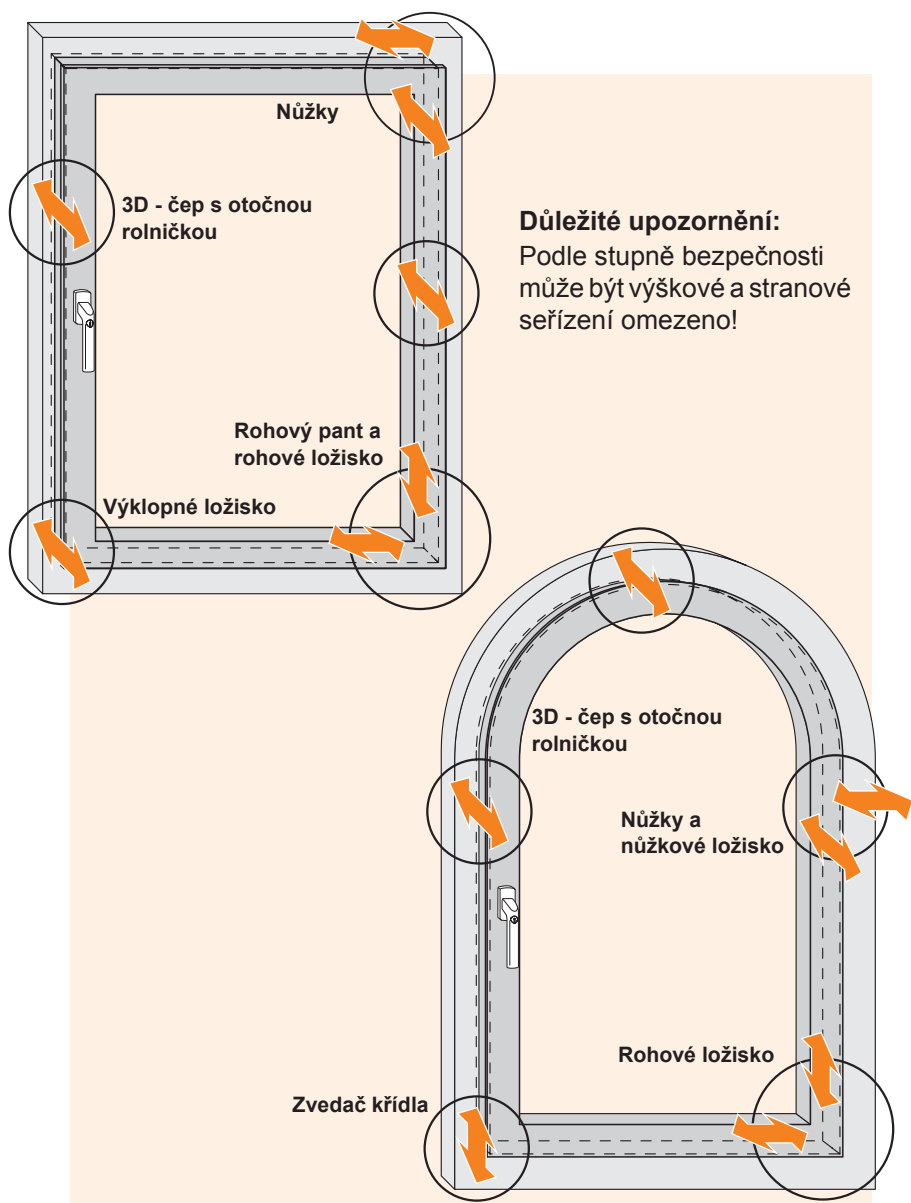
Ve fázi stavby musí být dodržena některá opatření, aby byly díly kování ochráněny. Vyžádejte si u Vašich výrobců oken náš leták „Opatření k ochraně okenního kování při stavění“.

Tento návod na údržbu platí podle smyslu také pro kování a typy oken, jež zde nejsou speciálně popsány.

Váš odborný poradce:

Možnosti seřizování

Práce na seřízení okna (viz strana 5 - 8) smí provádět pouze odborná firma:

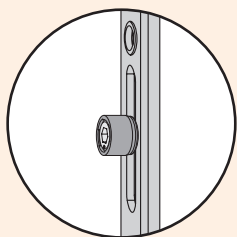


Důležité upozornění:
Podle stupně bezpečnosti
může být výškové a stranové
seřízení omezeno!

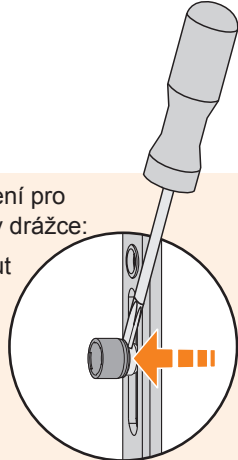
Seřizovatelné díly kování

3D - Čep s otočnou rolňičkou

Výchozí poloha

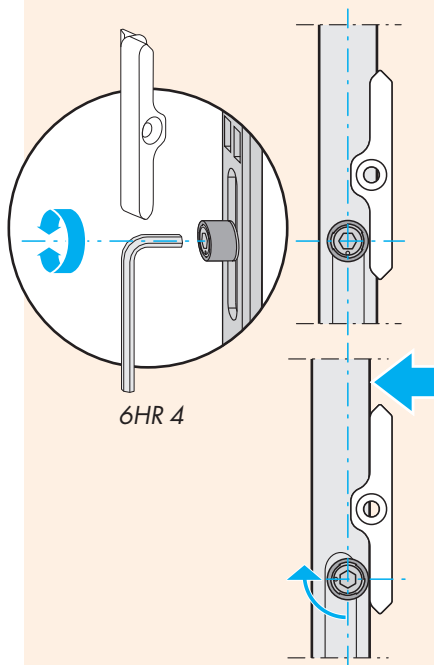


Výškové nastavení pro vyrovnání vůle v drážce:
rolňičku posunout

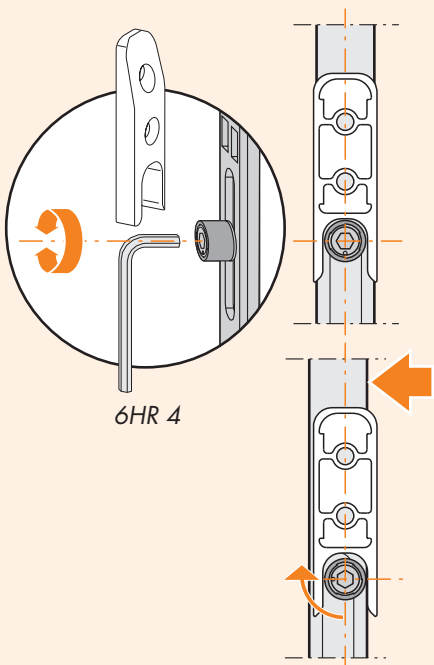


3D - Čep s otočnou rolňičkou Plastová, hliníková okna

Seřízení přitlaku křídla



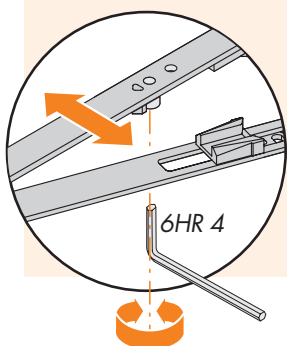
Dřevěná okna



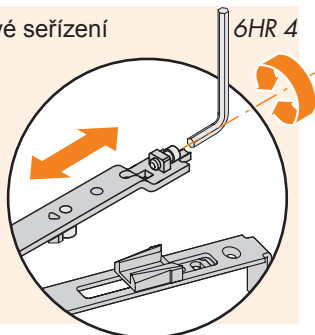
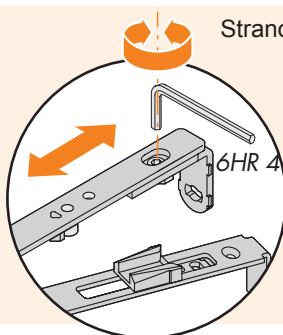
Seřizovatelné díly kování

Nůžky

Seřízení přítlaku

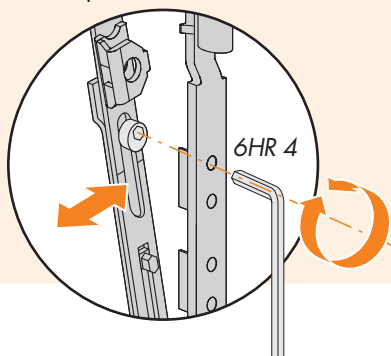


Stranové seřízení



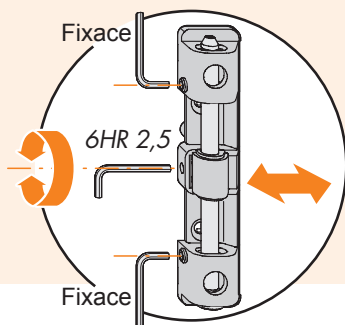
Nůžky RB (Obloukové okno)

Seřízení přítlaku



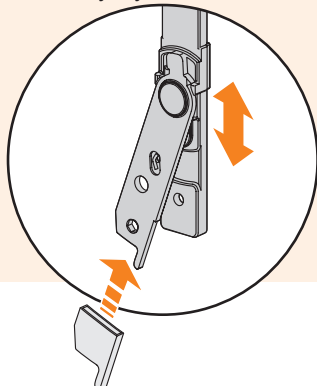
Nůžkové ložisko RB (Obloukové okno)

Stranové seřízení

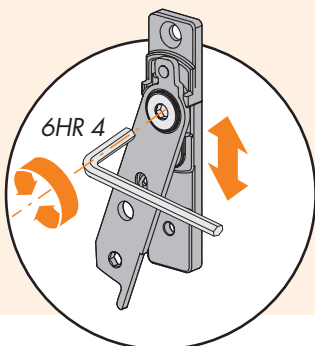


Zvedáč křídla s pojistkou proti chybné manipulaci

Seřízení výšky



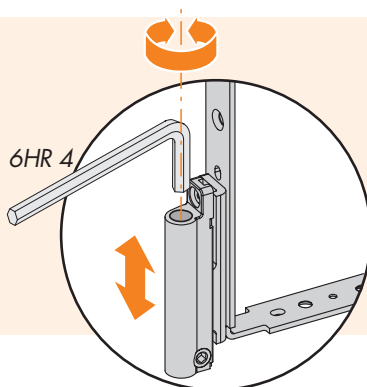
Zvedáč křídla



Seřizovatelné díly kování

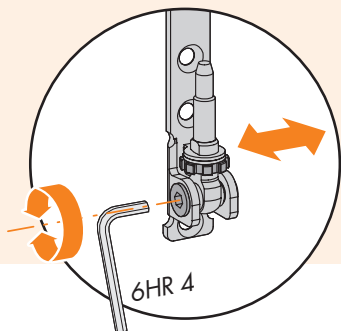
Rohový pant

Seřízení výšky

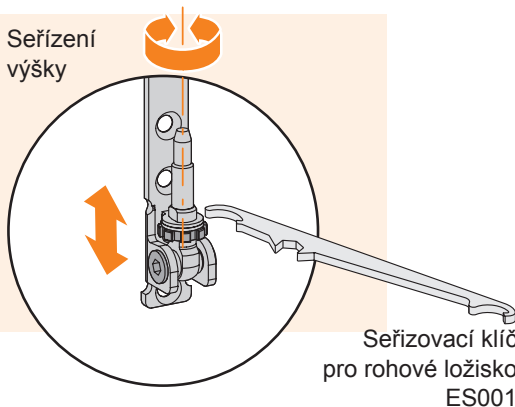


Rohové ložisko

Stranové seřízení



Seřízení výšky



Výklopné ložisko

Seřízení přítlaku křídla

