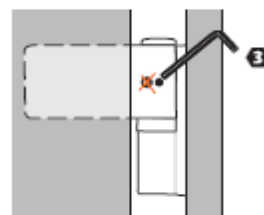


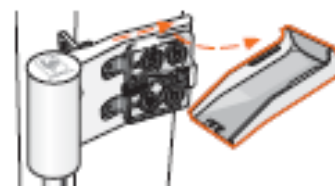
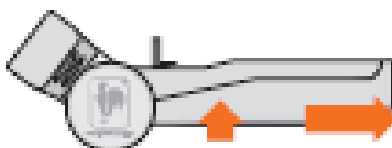
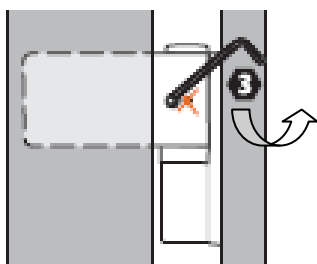
Návod na seřízení dveřních pantů Dr.Hahn

Plynulé seřízení **těsnícího přitlaku**

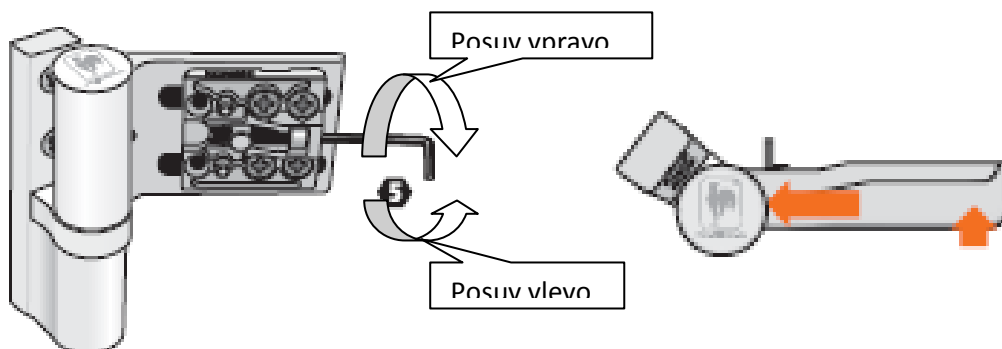
Těsnící přitlak je možné seřídit v celém rozsahu přesazení plus rezerva 0,5 mm v obou směrech.



Seřízení **ve vodorovném směru**



- 1). Odjistěte kryt závěsu Imbusem č.3
- 2). Zatlačte na kryt a odsuňte ho.
- 3). Sundejte kryt pantu



- 4). Seříd'te Imbusem č.5 _ posuv ve vodorovném směru ± 5 mm
- 5). Nasad'te a zasuňte kryt zpět a dotáhněte zajišťovací šroub.

Plynulé seřízení **ve svislém směru**

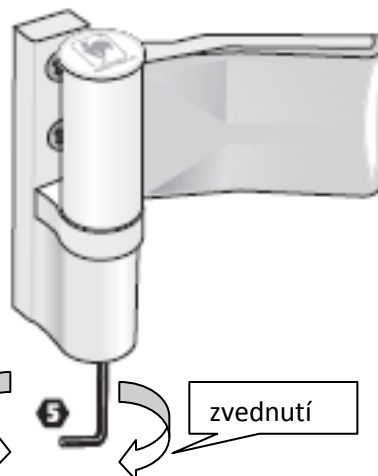
Zvednutí + 4 mm
Spuštění - 3 mm



- 1) Seříd'te Imbusem č. 5

Důležité:

Seřizování jen na zavřených dveřích!



PLASTOKNO s.r.o. – specialista na plastová okna

vzorková prodejna:
Komořanská 24/77
143 00 - Praha 4,
Czech Republic

klientské centrum:
Čisovice 72
252 04 - Praha Západ
Czech Republic

zapsáno v OR.
vedeného Městským soudem
v Praze oddíl C, vložka 904 61
IČO: 26 73 53 77

spojení:
tel/ + 420 244 400 651
tel/ + 420 244 400 727
fax/ + 420 244 404 033

zákaznická linka:
+ 420 840 111 330
e-mail: info@plastokno.cz
http: www.plastokno.cz